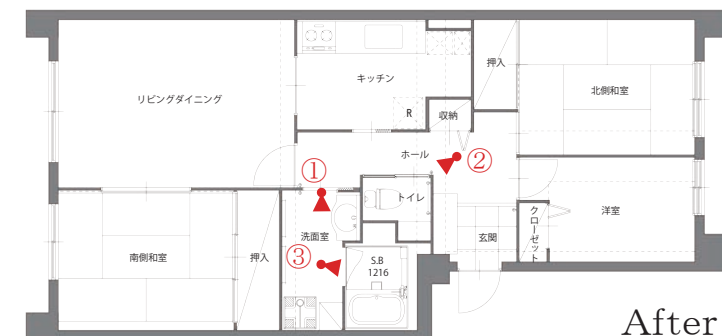
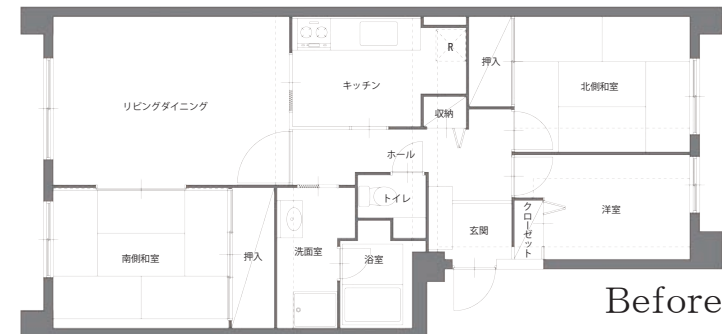
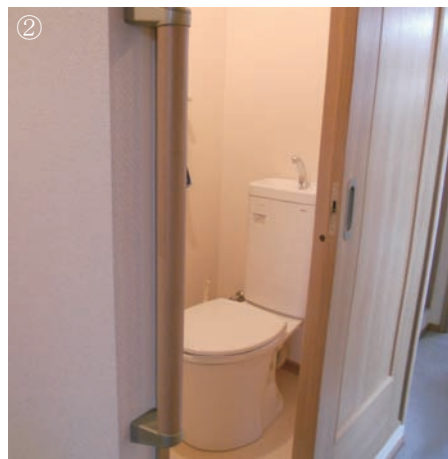


# 明るく住み良くのバリアフリーに

N邸[神戸市長田区]



## ●リフォームの対象

玄関、廊下、トイレ、配管  
LDK、浴室、洗面室

## ●工事日数

14日

施主様は現在3人暮らしです。築25年経過しているので配管の経年劣化による漏水事故の心配がありました。給水・給湯・排水管を全て更新することによって、将来の漏水事故の心配がなくなりました。

また、ご高齢のお母様の為に通路の出入口に手すりを設置、トイレのドアを引戸に変更、浴室の出入口の段差解消をし、より安全で快適な住まいとなりました。

# N邸 トイレ

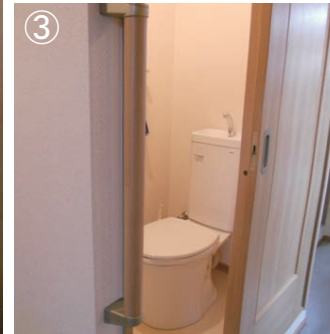
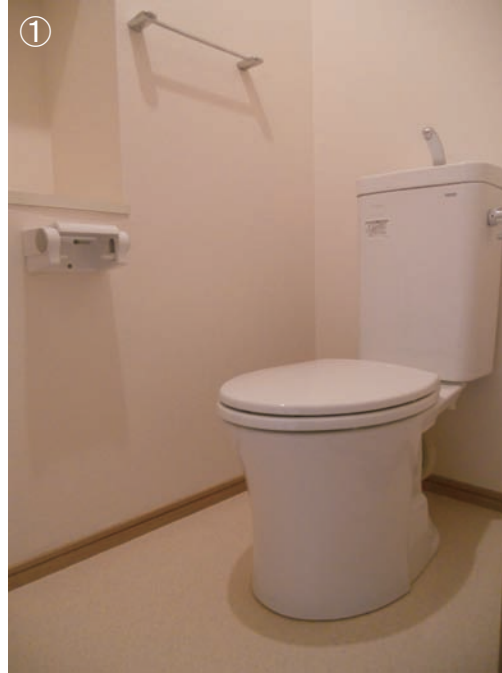
Before



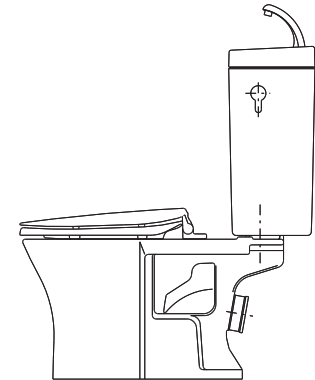
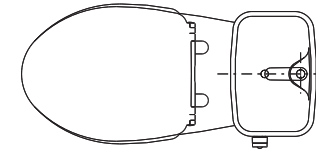
開き戸を引き戸に取り替えることによって出入りの負担を軽減し、廊下で人との接触の危険もなくなりました。手すりを入口、トイレ正面に設置することによって出入りや移動が楽になり、安心安全なトイレ空間となりました。

内装はシンプルで温かみのある雰囲気になりました。

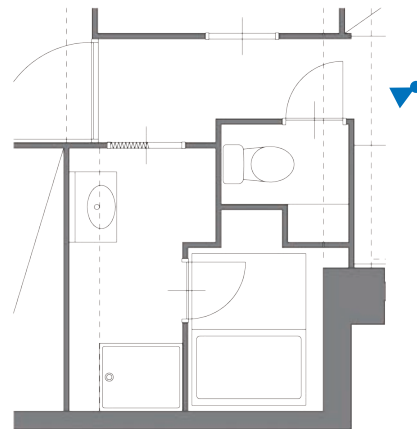
After



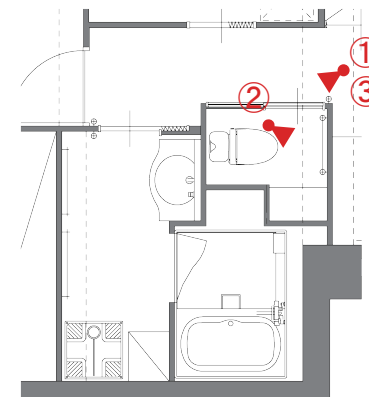
**TOTO**  
ピュアレストMR



Before



After



# N邸 洗面所

Before



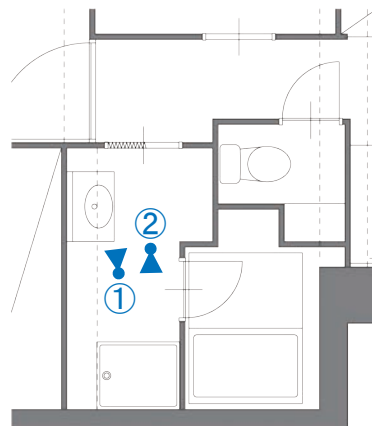
洗面化粧台、防水パンの位置をレイアウトすることによって空間を有効活用。また、各所ですりを設置、浴室入口の段差を解消してバリアフリーに。洗面室入口の袖壁をアコーディオンカーテンのとじしろが納まるように壁を造作することによって、入口の開口幅が広くなり出入りしやすくなりました。



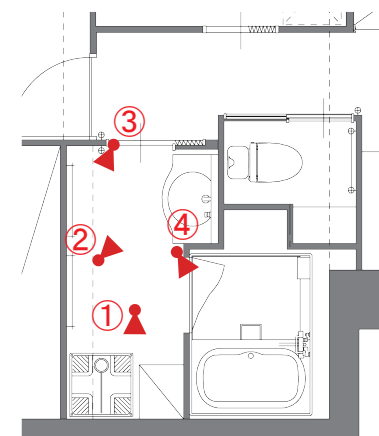
After



Before



After



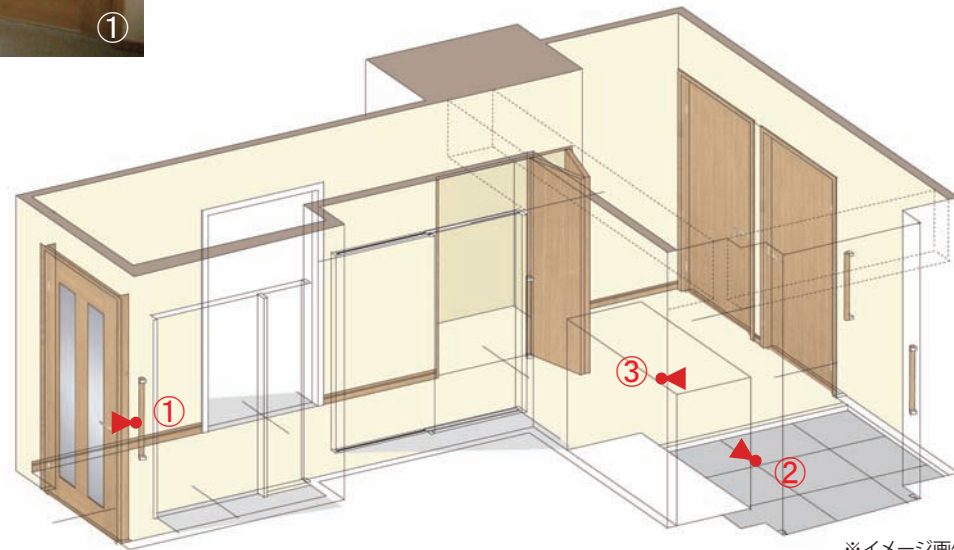
# N邸 玄関・廊下

Before



内装貼替、玄関収納・内装ドア・  
収納扉を取替え、更に照明器具を  
取り替えることによって、玄関廊下  
空間を一新しました。  
全体的に暖かく、優しい雰囲気  
になりました。

After



※イメージ画像

Panasonic Living

インテリア住宅建材  
NEW **LiveE**  
リビング

